

Klucze uniwersalne

Screwty®-M12-F-DM

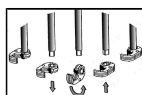
Weidmüller

Nr. producenta: 1900021000

Nr. Hesse: 480893

Moment napędowy od 0,5 do 1,7 Nm

- Klucz dynamometryczny
- Wkrętak Screwty® 1/4"-z wkładem na nasadki M12 F
- 1 x nasadka M12F
- 1 x klucz dynamometryczny



Charakterystyka Hesse

[sztuka] Jednostka opakowania	1
EAN	4032248436828
Nr celny	82060000